

山小屋リモートワークプラン

◇利用時間

...ドリンク飲み放題・荷物預かりOK ※宿泊プランの場合、チェックイン～チェックアウトまではシャワー無料です

	18:00	24:00	8:30	18:00	24:00	9:30	18:00	備考
終日プラン								
前泊+終日プラン								チェックインは原則18:00まで
終日+後泊プラン								→終日プラン追加OK: チェックイン15:00・チェックアウトは9:30

◇料金内サービス

無料Wi-Fi
 メニュー内ドリンク飲み放題(Cafe営業時間内)
 散策時の荷物預かり無料(Showerは有料400円)
 2階コンコース(大テーブル、冷蔵庫・ケトル・電子レンジ)利用可
 2階宿泊室の電話利用可
 2階利用時の飲食物持ち込み可

◇特典

FOODメニュー全品10%OFF
 飲み放題以外のドリンクは+50円～

◇お問い合わせ・オプション予約

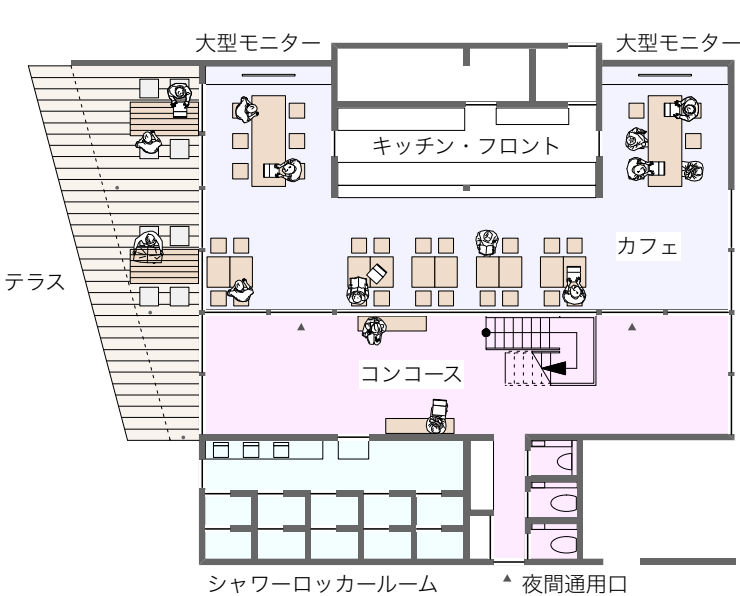
remotework@takaobc.com

◇オプションサービス (要予約)

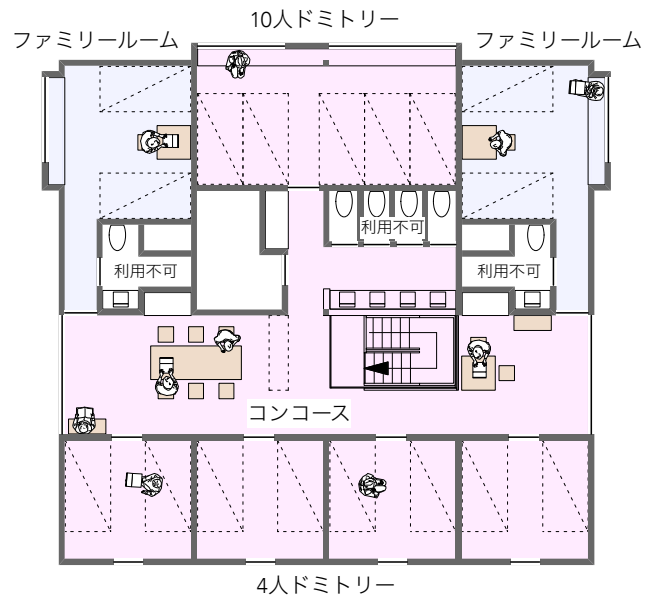
オンライン会議用ファミリールーム貸切(+300円/h)
 Cafe大型モニター付き大テーブル貸切(+300円/h)
 ファミリールーム終日貸切(+1,500円)
 山小屋終日グループ貸切(ランチ・スイーツ付き: 50,000円～要相談)

◇その他

- ・表示金額表示はすべて税抜価格となります。
- ・2階宿泊スペースは宿泊者優先になります。
- ・ファミリールームの利用は10:00～15:00 (宿泊予約状況により18:00まで)
- ・宿泊プランの場合、原則ドミトリールームとなりますが、密を避けるため極力相部屋とならないよう考慮いたします。
- ・宿泊プランのチェックインは原則18:00までとなります。



■1階平面図



■2階平面図

◇カフェ

大テーブルも予約がなければ自由に使えます。混雑の際は2人席利用にご協力ください。飲食物の持ち込みはできません。

◇カフェ・大テーブル&モニター

MTG等、グループ利用はご予約ください。モニターはHDMIケーブル用意してあります。

◇テラス

川に面しており山が望めます。電源あり。混雑時は相席にご協力ください。ロードバイク等の自転車置けます。

◇1階コンコース

電話はこちらでお願いします。

◇シャワーロッカー

ご利用はフロントまで。シャワーは有料です。プラン利用中の荷物預かりは無料です。

◇駐車場

徒歩1分のコインパーキングをご利用ください。平日は12時間で最大600円です。

◇コンビニ

徒歩30秒でコンビニが2軒あります。カフェとテラス以外のスペースには持ち込めます。コンビニ購入のゴミは必ずお持ち帰りください。

◇レンタルサンダル

アウトドアブランドはじめ各種サンダル無料です。靴を脱いで山小屋でゆっくり寛いでください。

◇2階ファミリールーム (要予約)

ベッド、水まわりは使用不可です。食事不可です。エアコンの省エネにご協力ください。

◇2階コンコース

飲食の持ち込み可能。グループMTGは不可です。大テーブルは皆で分け合ってお使いください。エアコンの省エネにご協力ください。

◇10人ドミ・4人ドミ

空き部屋は電話等の一時利用にご利用ください。リネンには手を触れないようお願いいたします。

◇2階水まわり・家電

トイレは1階をご利用ください。洗面は使用可。冷蔵庫・ケトル・電子レンジ利用可。洗面水栓は飲料水です。液体廃棄物はカフェへ。