

山小屋リモートワークプラン

◇利用時間

...ドリンク飲み放題・荷物預かりOK ※宿泊プランの場合、チェックイン～チェックアウトまではシャワー無料です

	20:00	24:00	7:00	19:00	24:00	9:30	19:00	備考
終日プラン 1,500円								オプションなしはご予約不要です
半日プラン 1,000円				5h				7:00～19:00内の任意の5hとなります
前泊+終日プラン	C.I							チェックインは20:00までをお願いします
終日+後泊プラン				C.I				チェックイン15:00～・チェックアウト9:30

◇料金内サービス

無料Wi-Fi、個室用モバイルWi-Fi、電源、延長コード
 メニュー内ドリンク飲み放題(Cafe営業時間内)
 散策時の荷物預かり無料(Shower、レンタルシューズは有料)
 2階コンコース(大テーブル、冷蔵庫・ケトル・電子レンジ)利用可
 2階宿泊室の電話利用可
 2階利用時の飲食物持ち込み可 ※ゴミはお持ち帰りください

◇特典

FOODメニュー全品10%OFF
 飲み放題以外のドリンクは+50円～

◇お問い合わせ・オプション予約

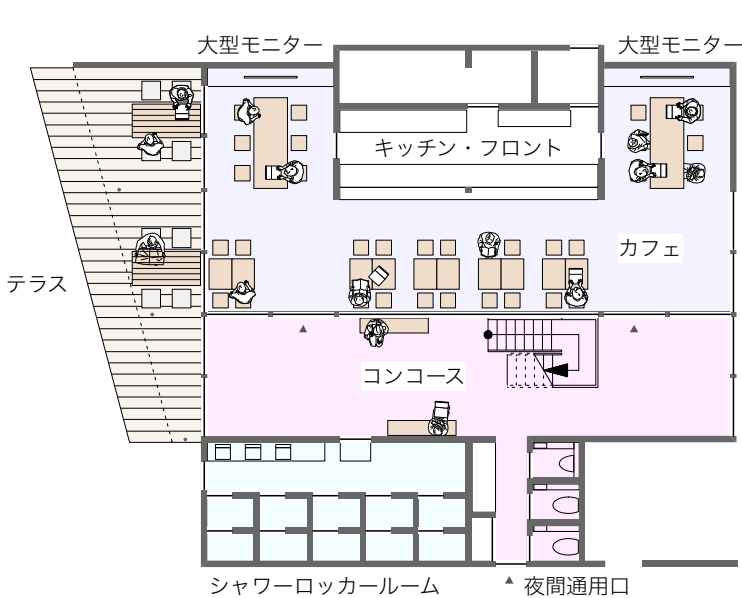
remotework@takaobc.com

◇オプションサービス (要予約)

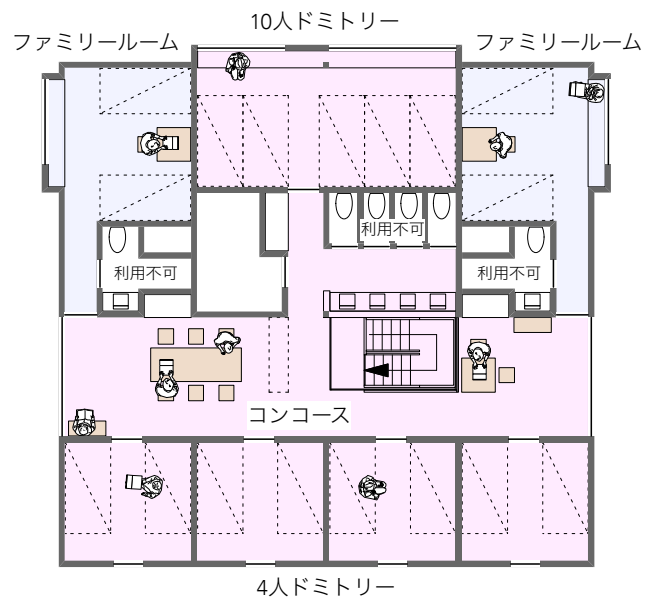
オンラインMTG用ファミリールーム貸切(+300円/h)*1h無料
 Cafe大型モニター付き大テーブル貸切(+300円/h)
 ファミリールーム終日貸切(+1,500円)
 山小屋終日グループ貸切(ランチ・スイーツ付き：60,000円～要相談)

◇その他

- ・表示金額表示はすべて税抜価格となります。
- ・2階コンコース利用は原則15:00までとし、以降は宿泊者優先になります。
- ・個室利用は10:00～15:00(宿泊予約状況により7:00～19:00まで)
- ・宿泊プランは男女別ドミトリールームのご案内となります。
- ・宿泊プランのチェックインは20:00までとなります。



■1階平面図



■2階平面図

◇カフェ

大テーブルも予約がなければ自由に使えます。
 混雑の際は2人席利用にご協力ください。
 飲食物の持ち込みはできません。

◇カフェ・大テーブル&モニター

MTG等、グループ利用はご予約ください。
 モニターはHDMIケーブル用意してあります。

◇テラス

川に面しており山が望めます。電源あり。
 混雑時は相席にご協力ください。
 バイクラックあります。

◇1階コンコース

電話はこちらでお願いします。

◇シャワーロッカー

ご利用はフロントまで。シャワーは有料です。
 プラン利用中のフロント荷物預かりは無料です。

◇駐車場

徒歩1分のコインパーキングをご利用ください。
 平日は12時間で最大600円です。

◇コンビニ

徒歩30秒でコンビニが2軒あります。
 カフェとテラス以外のスペースには持ち込めます。
 コンビニ購入のゴミは必ずお持ち帰りください。

◇レンタルサンダル

アウトドアブランドはじめ各種サンダル無料です。
 靴を脱いで山小屋でゆっくり寛いでください。

◇2階ファミリールーム (要予約)

ベッド、水まわりは使用不可です。食事不可です。
 オンラインMTG用に1h利用無料です。2h～有料

◇2階コンコース

飲食の持ち込み可能。グループMTGは不可です。
 大テーブルは皆で分け合ってお使いください。
 エアコンの省エネにご協力ください。

◇10人ドミ・4人ドミ

空き部屋は電話等の一時利用にご利用ください。
 リネンには手を触れないようお願いいたします。

◇2階水まわり・家電

トイレは1階をご利用ください。洗面は使用可。
 冷蔵庫・ケトル・電子レンジ利用可。
 洗面水栓は飲料水です。液体廃棄物はカフェへ。